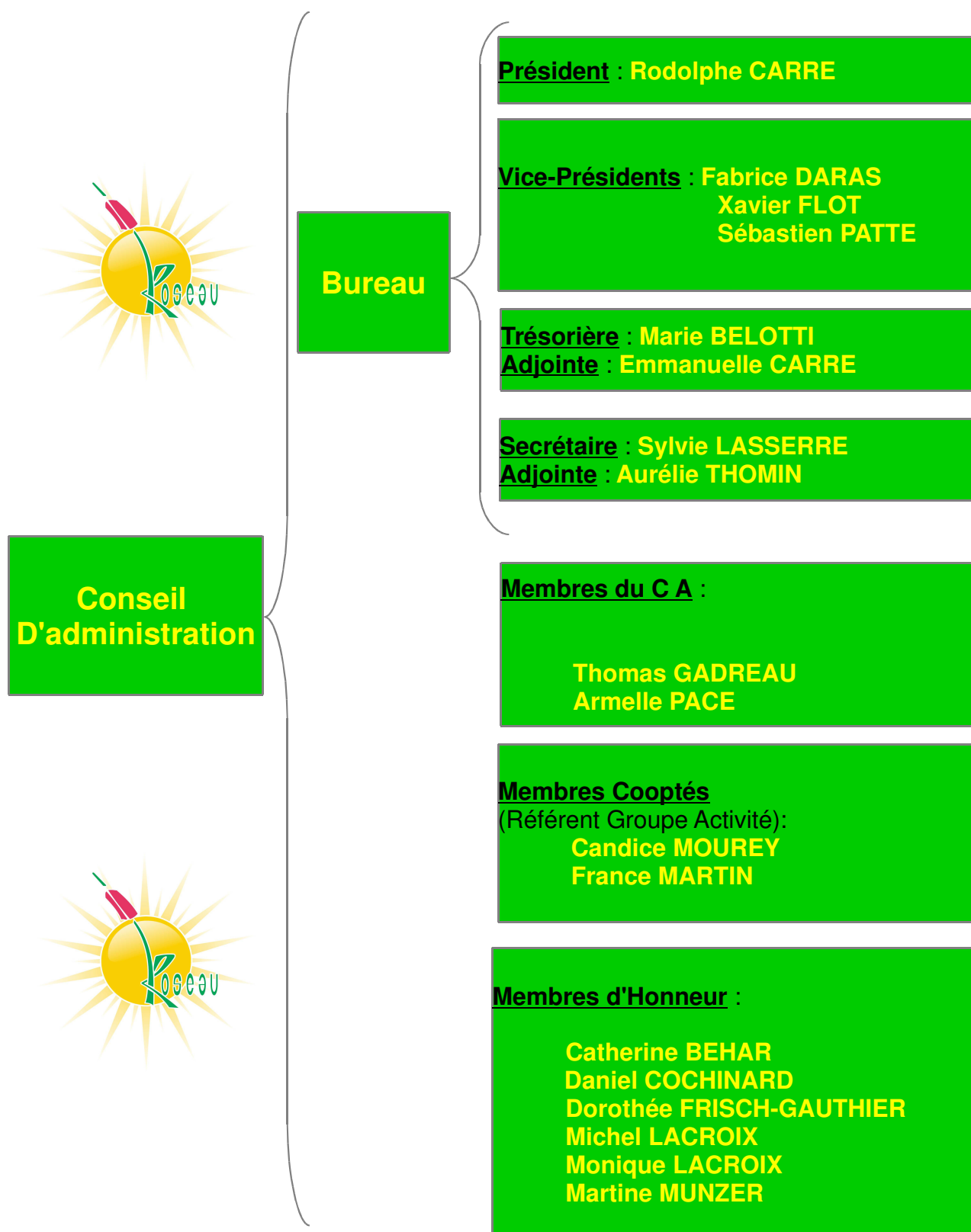




# Organigramme Association Roseau



## Les Groupes d'activités

### Animation HOP :

Patrick CHAPUIS	Rachel CYZMAN	Jessica DE BUYSER
Bénédicte FAUPIN	Thomas GADREAU (R)	Françoise GORDET
Claudine LEVEQUE	Marie-Thérèse LOUVET	Catherine LORIN
Florence MIGNON	France MARTIN	Céline MERIEUX
Armelle PACE	Martine PARSY (Fle)	Laurent SALOMON
Sophie TRICOTTEUX	Catherine VINCENT	Perrine WOLFF

### Maison des Parents :

#### Salariées

Aurélien THOMIN (Maîtresse de Maison)	Camille ROTURIER (Assistante Maîtresse de Maison)
--	--

#### Journée

Dominique BALLEUX	Gisèle BAZILLE	Thomas GADREAU
Cong IRELANDE	Claudine LEVEQUE	Catherine LORIN
Gérard MEJEAN	Martine MONFLIER	Armelle PACE
Léa PROU	Emma SOULAIN	Christiane SPIELMANN

#### Permanence Semaine

Dominique BALLEUX	Fabrice DARAS	Brigitte FONTAINE
Charlotte GILLET	Maxime GUENEAU	Sylvie LASSERRE
France MARTIN (R)	Laurent PICART	Mathie PICART
Camille ROTURIER		

#### Permanence Week-end

Dominique BALLEUX	Emmanuelle CARRE	Rodolphe CARRE
Elyette DUCHATEL	Charlotte GILLET	Maxime GUENEAU
Sylvie LASSERRE	Christelle LEHNER	France MARTIN
Sébastien PATTE	Laurent PICART	Mathie PICART
Camille ROTURIER	Aurélien THOMIN	

### Communication :

Anne VACELLIER	Fabrice DARAS (R)
----------------	-------------------

### Café/Croissants :

Rodolphe CARRE	Florence CHARTIER	Fabrice DARAS
Francine DESIRONT	Katia JACKOWSKI	France MARTIN
Candice MOUREY (R)	Delphine NICAISE	Franck NICAISE
Armelle PACE		

(R) = Référent(e)

(FLE) = Français Langue Étrangère

## Les Commissions

### Théâtre :

Emmanuelle CARRE (R)  
Elyette DUCHATEL

Rodolphe CARRE  
Xavier FLOT

Daniel COCHINARD

### Actions/Sorties :

Emmanuelle CARRE  
Armèle PACE

Sylvie LASSERRE (R)

Camille ROTURIER

### Fête Roseau :

Marie BELOTTI (R)  
Sylvie LASSERRE

Emmanuelle CARRE  
Claudine LEVEQUE

Xavier FLOT  
Candice MOUREY

### Agrandissement :

Marie BELOTTI  
Xavier FLOT

Rodolphe CARRE  
Aurélie THOMIN

Fabrice DARAS (R)

### Aides Financières :

Marie BELOTTI  
Aurélie THOMIN (R)

Rodolphe CARRE

Fabrice DARAS

(R) = Responsable



## Les Correspondants

**Correspondant UNAPECLE : Marie BELOTTI**

**Correspondants Ligue Contre le Cancer :**

Ardennes : **Fabrice DARAS**

Aube :

Marne : **Rodolphe CARRE**

Aisne :

**Comité Ardennes :**

**Fabrice DARAS  
(Responsable)**

**Joëlle BARAT**

**Francine DESIRONT**

**Michel FREAL**

**Sylvie BOZENDORF**

**Edwige DIBLANC**

**Sylvie KOBSCHE**

**Dalila DARAS**

**Céline HENROT-BISTON**

**Daniel KOBSCHE**

**Correspondants Secteurs :**

Aube :

Chalonnais : **Daniel COCHINARD**

**Xavier FLOT**

Aisne : **Sébastien PATTE**

Date Dernière Mise à Jour : 22/03/2025

