

# 20<sup>ème</sup> ASSEMBLEE GENERALE

26 MARS 2011

## ROSEAU

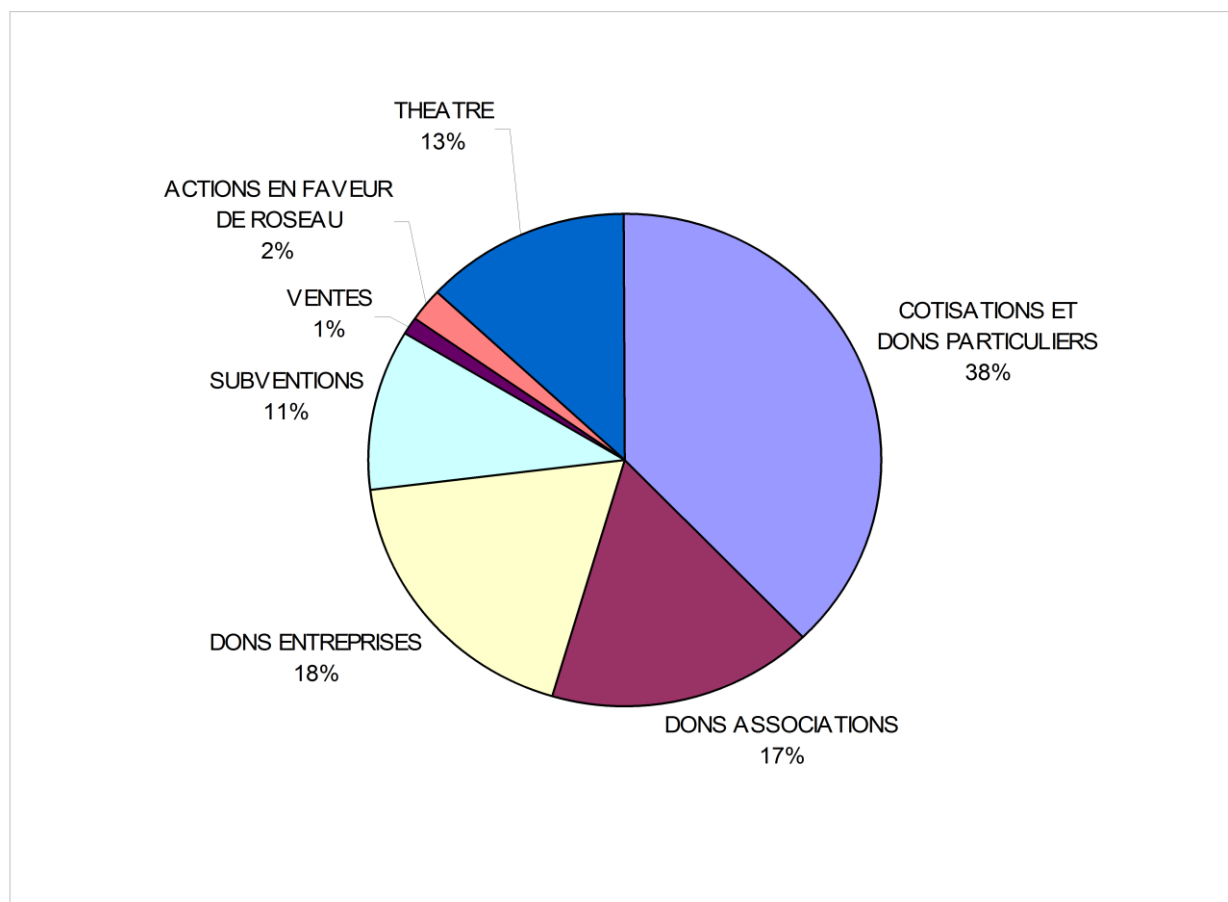
### COMPTES 2010

#### SITUATION FINANCIERE LE 31 DECEMBRE 2010

RESSOURCES DE L'ANNEE 2010 :	191 375,49 €
DEPENSES DE L'ANNEE 2010 :	133 406,40 €
RESULTAT:	57 969,09 €
<b>SITUATION FINANCIERE LE 31 DEC 2010:</b>	<b>215 567,26 €</b>
TRESORERIE POUR ABORDER 2011 :	70 000,00 €
PROVISION POUR MAISON DES PARENTS :	145 567,26 €

ORIGINE	MONTANT	%	
COTISATIONS ET DONS PARTICULIERS	72 047,50 €	37,66%	72 047,50 €
DONS ASSOCIATIONS	31 930,86 €	16,69%	31 930,86 €
DONS ENTREPRISES	35 247,45 €	18,42%	35 247,45 €
SUBVENTIONS	20 390,00 €	10,66%	20 390,00 €
VENTES	1 822,68 €	0,95%	1 822,68 €
ACTIONS EN FAVEUR DE ROSEAU	4 251,96 €	2,22%	4 251,96 €
THEATRE	25 011,40 €	13,07%	25 011,40 €
PRODUIS FINANCIERS	628,40 €	0,33%	628,40 €
REGUL			45,24 €* 45,24 €
	191 330,25 €	100,00%	191 375,49 €

La dernière colonne comporte un élément (Régularisation \*) qui n'est pas une ressource et n'est pas pris en compte dans la répartition.



# ROSEAU

## DEPENSES 2010

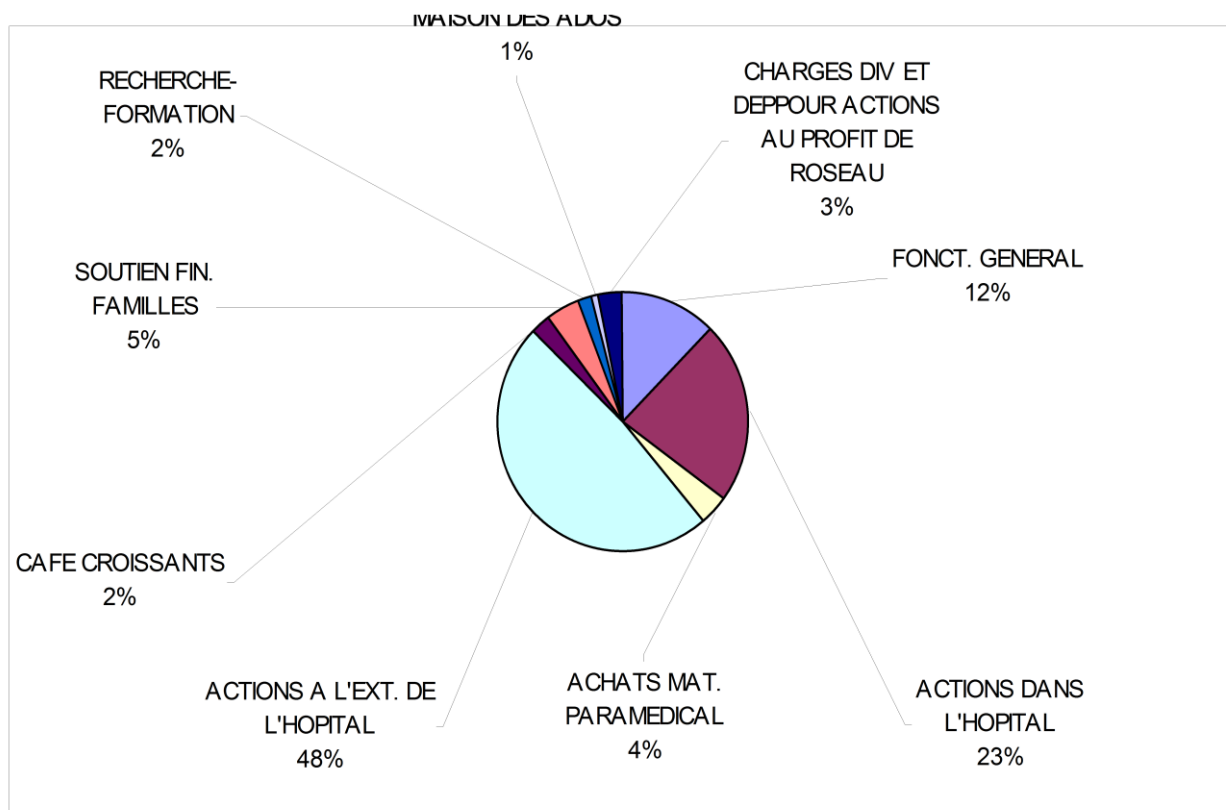
## REPARTITION EN € et EN %

	MONTANT	%
FONCT. GENERAL	16 618,23 €	12,45%
ACTIONS DANS L'HOPITAL	30 180,73 €	22,62%
ACHATS MAT. PARAMEDICAL	5 252,31 €	3,94%
ACTIONS A L'EXT. DE L'HOPITAL	64 314,49 €	48,19%
CAFE CROISSANTS	3 196,61 €	2,40%
SOUTIEN FIN. FAMILLES	6 189,67 €	4,64%
RECHERCHE- FORMATION	2 500,00 €	1,87%
MAISON DES ADOS	1 300,00 €	0,97%
CHARGES DIV ET DEP POUR ACTIONS AU PROFIT DE ROSEAU	3 896,06 €	2,92%
	133 448,10 €	100,00%

# ROSEAU

## RESSOURCES 2010

## REPARTITION EN %



## ROSEAU

## DEPENSES 2010

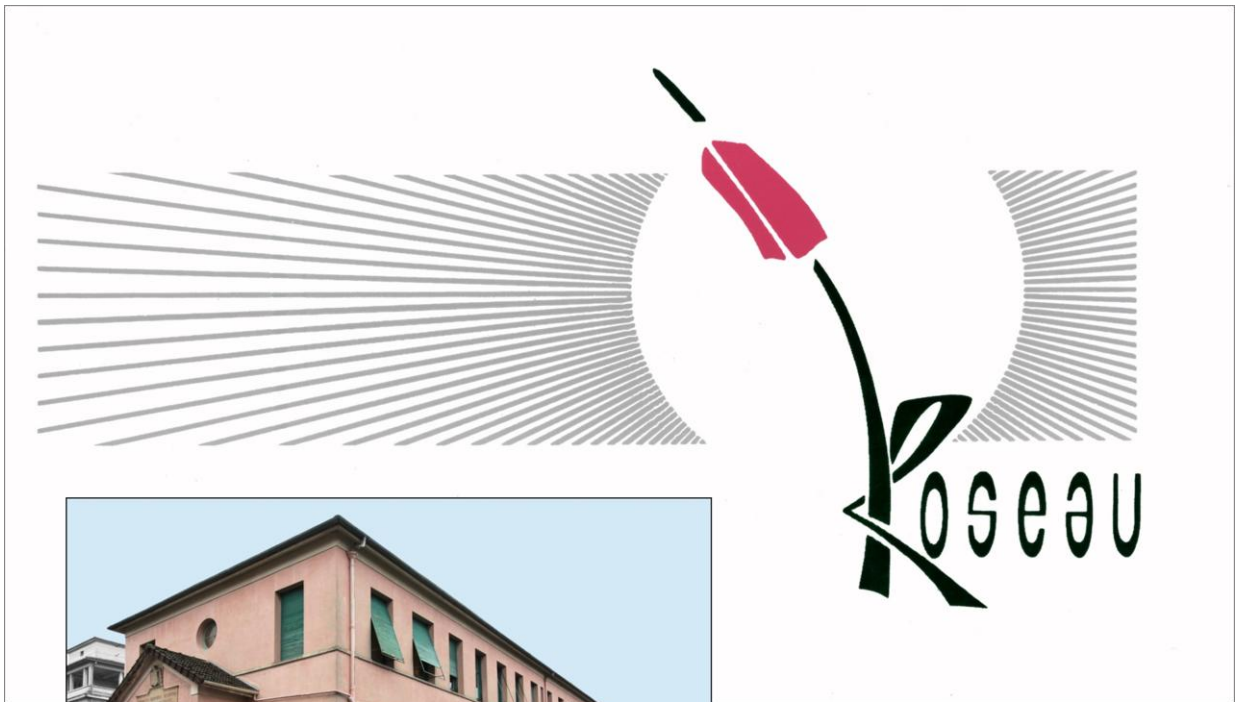
## REPARTITION EN € et EN %

	MONTANT	%
FONCT. GENERAL	16 618,23 €	12,45%
ACTIONS DANS L'HOPITAL	30 180,73 €	22,62%
ACHATS MAT. PARAMEDICAL	5 252,31 €	3,94%
ACTIONS A L'EXT. DE L'HOPITAL	64 314,49 €	48,19%
CAFE CROISSANTS	3 196,61 €	2,40%
SOUTIEN FIN. FAMILLES	6 189,67 €	4,64%
RECHERCHE- FORMATION	2 500,00 €	1,87%
MAISON DES ADOS	1 300,00 €	0,97%
CHARGES DIV ET DEP POUR ACTIONS AU PROFIT DE ROSEAU	3 896,06 €	2,92%
	133 448,10 €	100,00 %

## ROSEAU

## COMPTES DE 2000 A 2011

ANNEES	RESSOURCES	DEPENSES	RESULTATS	SITUA FIN FIN EXERC	TRESORERIE MINIMALE	PROVISIONS
					50%	
2000	97 412,40 €	87 561,83 €	9 850,57 €	45 526,26 €		
2001	116 254,86 €	110 997,65 €	5 257,21 €	50 783,47 €		
2002	150 130,71 €	129 231,80 €	20 898,91 €	71 682,37 €		
2003	134 223,99 €	153 836,77 €	-19 612,18 €	52 070,19 €		
2004	132 302,85 €	111 343,18 €	20 959,67 €	73 029,86 €		
2005	159 396,23 €	130 924,10 €	28 472,13 €	101 501,99 €		
2006	199 781,00 €	205 217,33 €	-5 436,33 €	96 065,66 €		
2007	147 576,53 €	141 032,21 €	6 544,32 €	102 609,98 €	70 000,00 €	32 609,98 €
2008	182 811,72 €	128 519,81 €	54 291,91 €	156 901,89 €	70 000,00 €	86 901,89 €
2009	157 774,27 €	151 924,31 €	5 849,96 €	162 751,85 €	70 000,00 €	92 751,85 €
2010	191 375,49 €	133 406,40 €	57 969,09 €	215 767,26 €	70 000,00 €	145 767,26 €



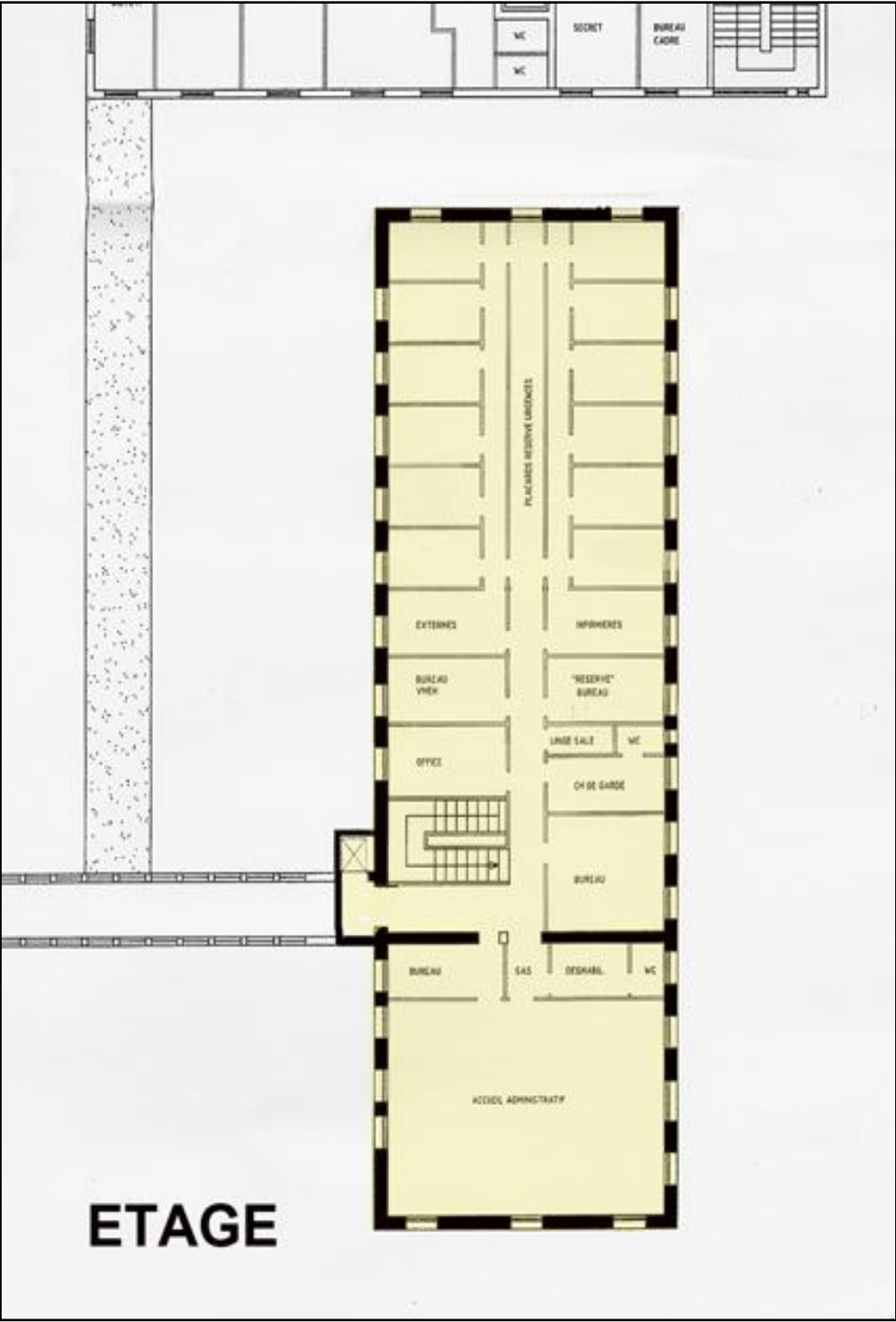
## MAISON DES PARENTS







**R de C**



## CHAMBRES

**6 CHAMBRES TYPE 1**  
**6 CHAMBRES TYPE 2**

## ESPACES DE VIE COMMUNS

**SALLE A MANGER**  
**ESPACE DETENTE**  
**ESPACE TELE**  
**ESPACE BIBLIOTHEQUE**  
**ESPACE TOUT PETITS**  
**CUISINE COLLECTIVE ouverte sur la salle à manger**

## ENTREE (ACCUEIL)

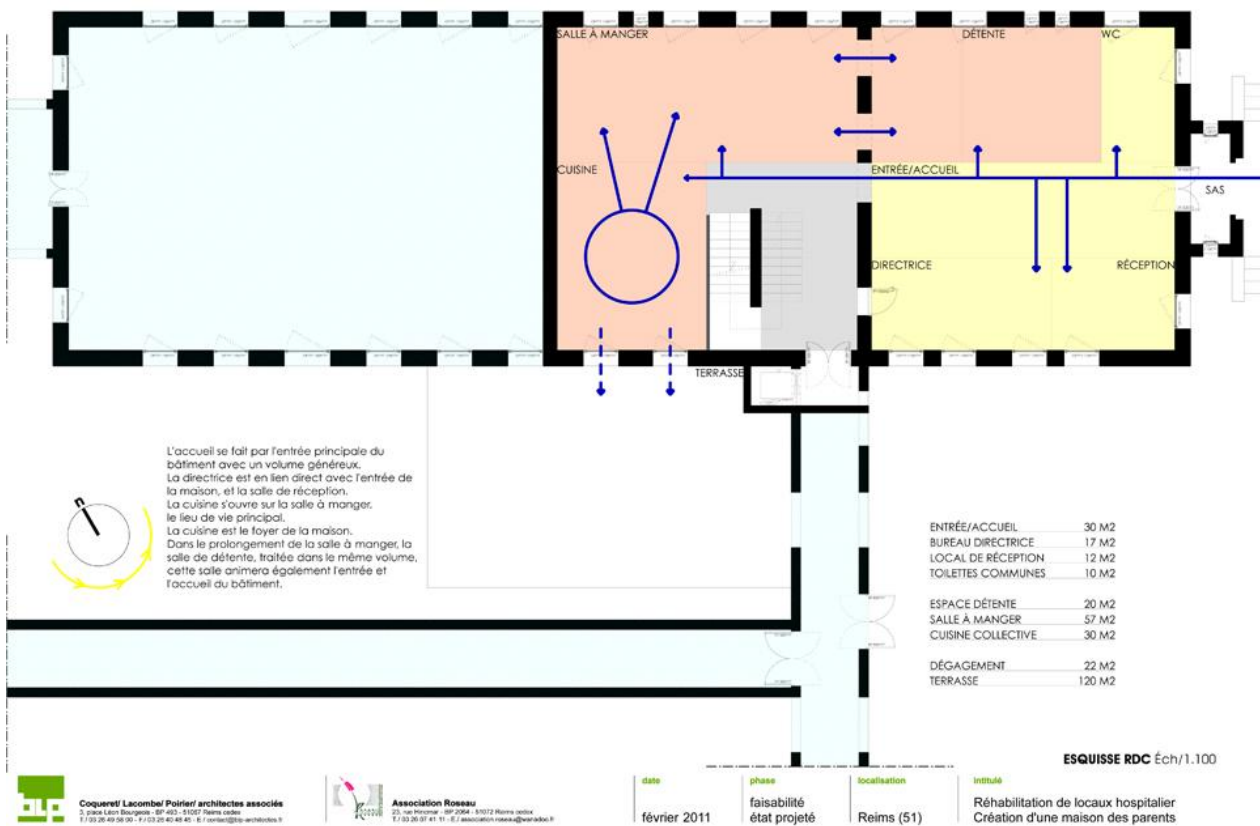
**BUREAU de la Directrice et de son adjointe éventuelle**

## PETIT LOCAL DE RECEPTION

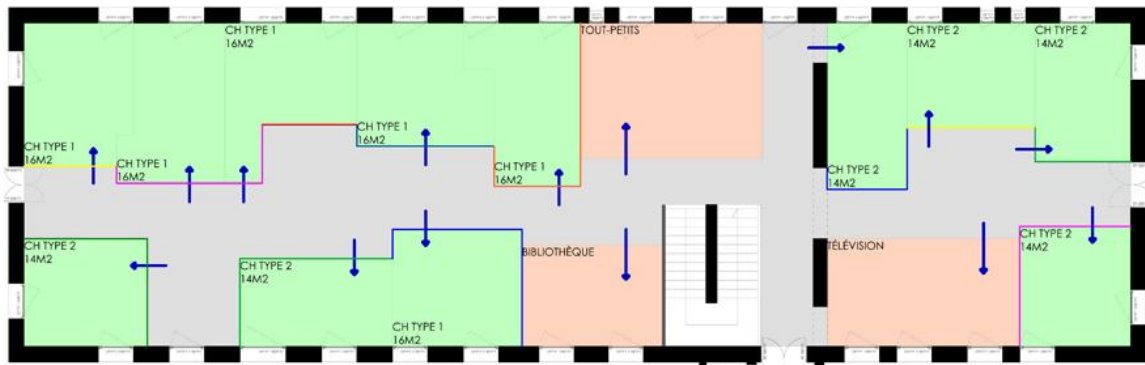
## TOILETTES COMMUNES

## BUANDERIE COMMUNE

## LOCAL DE SERVICE







Les chambres sont traitées comme des boîtes de couleur, en fonction de la hauteur du plafond de l'existant, prévoir des boîtes plus ou moins hautes.  
 Le dégagement doit être vu comme une rue intérieure offrant différentes couleurs, différents volumes, ce qui animera ce couloir.  
 Trois autres boîtes, transparentes cette fois, abriteront la bibliothèque, la salle de télévision et la salle des tout-petits, afin d'avoir une vue dégagée sur ces espaces et des activités proposées dans ces lieux.  
 Une percée dans le plancher sur l'entrée/accueil permettra de créer un effet de rue intérieure, habitées par les fenêtres des chambres de l'étage



CHAMBRE TYPE 1 (x6)	16 M2
CHAMBRE TYPE 2 (x6)	14 M2
ESPACE TÉLÉVISION	22 M2
ESPACE TOUT-PETITS	22 M2
ESPACE BIBLIOTHÈQUE	15 M2
DÉGAGEMENT	115 M2

ESQUISSE R+1 Ech/1.100



Coqueret/Lacombe/Poirier architectes associés  
 3 place Léon Bourgeois - BP 403 - 51037 Reims cedex  
 T: 03 26 29 50 00 - F: 03 26 40 40 40 - E: contact@clp-architectes.fr



Association Réseau  
 23 rue Winston - BP 2064 - 51012 Reims cedex  
 T: 03 26 31 41 11 - E: association.reseau@wanadoo.fr

date

février 2011

phase

faisabilité  
état projeté

localisation

Reims (51)

intitulé

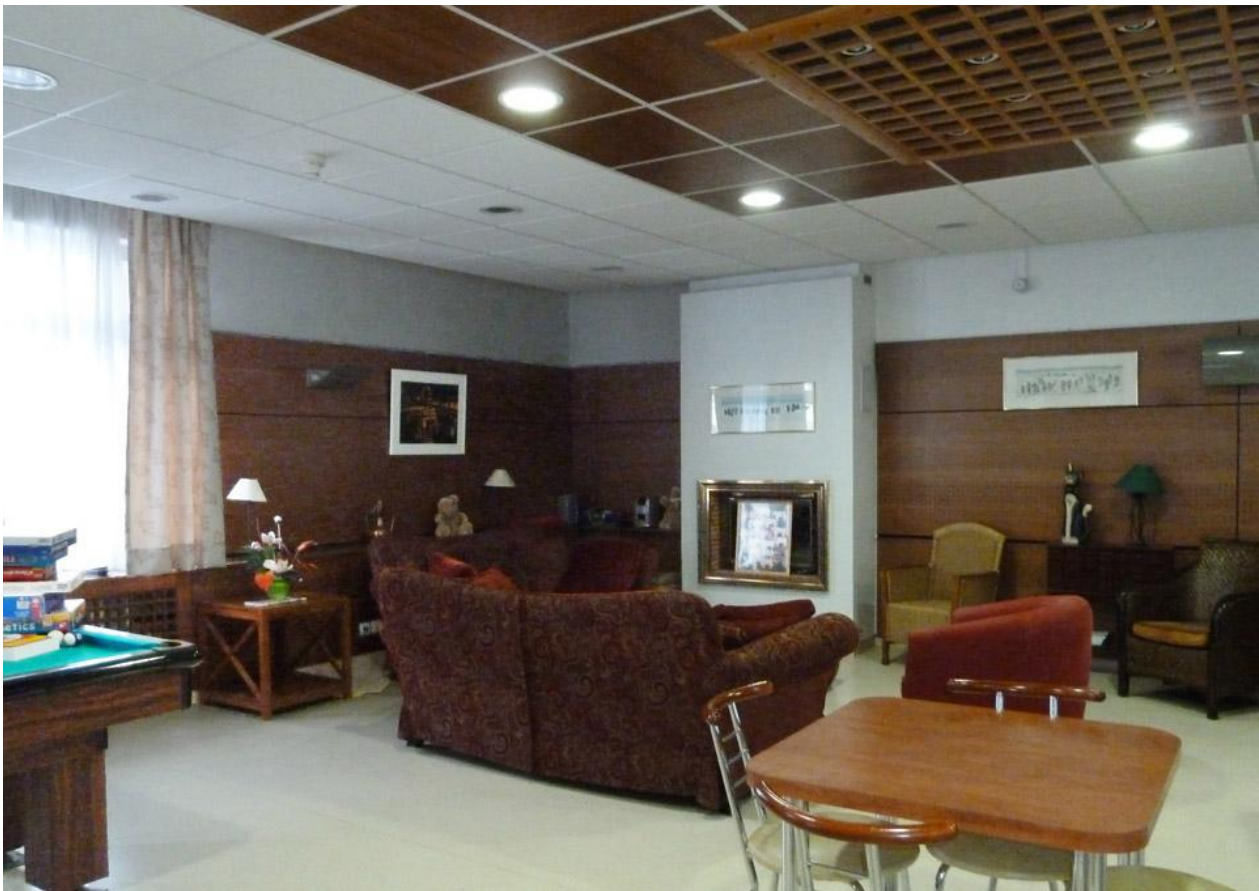
Réhabilitation de locaux hospitalier  
Création d'une maison des parents

**IMAGES**

**de la**

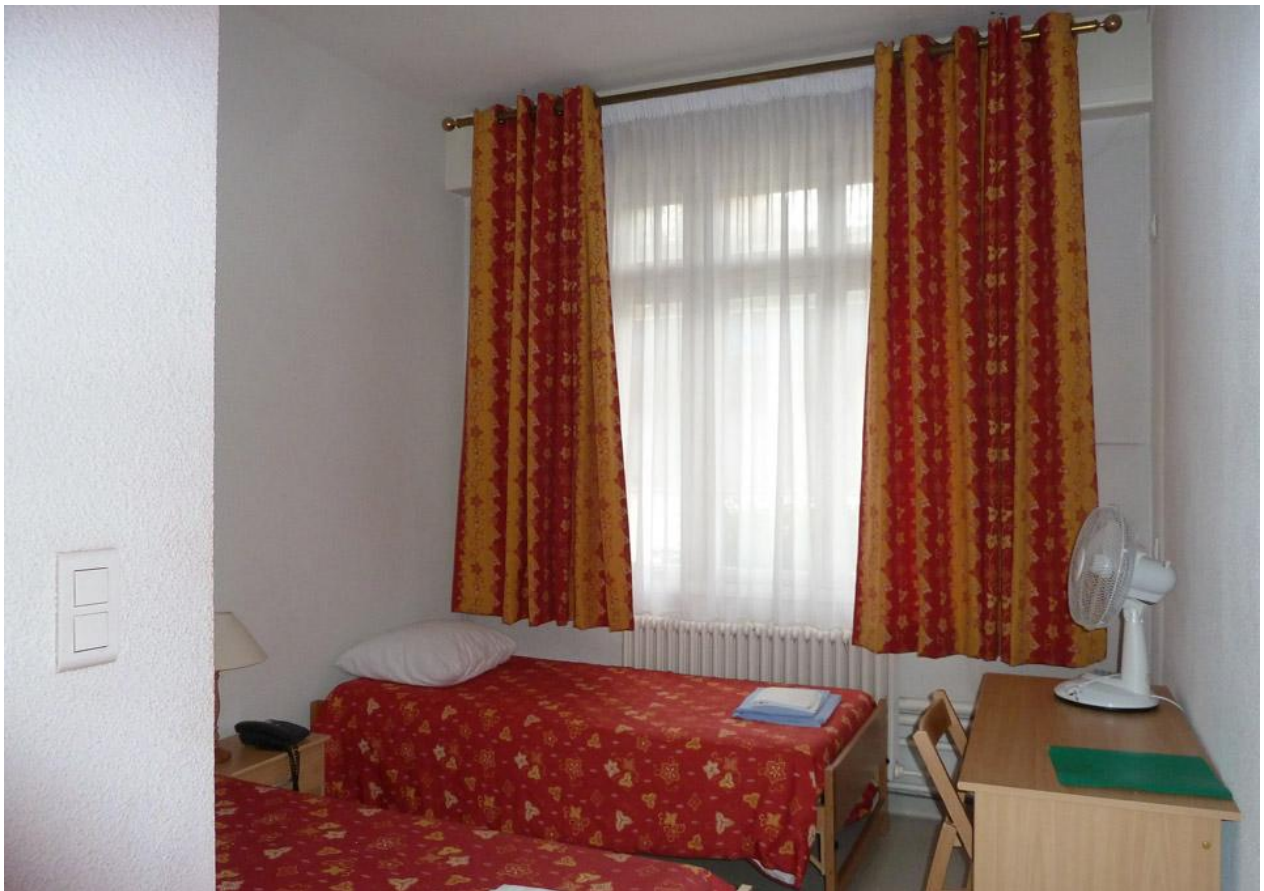
**MAISON DES PARENTS**

**DE FRANCHE-COMTE**

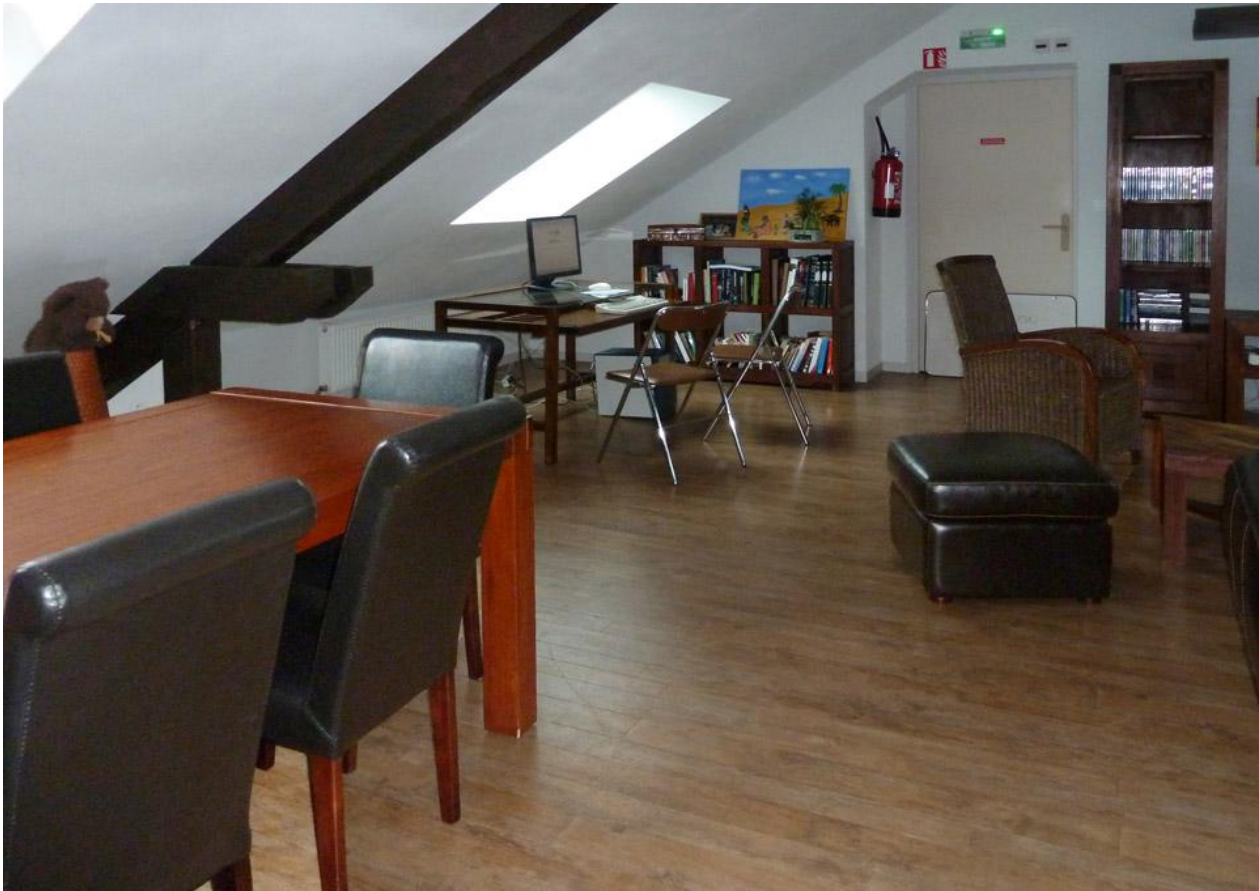


















**IMAGES**  
de la  
**MAISON DES PARENTS**  
**RONALD Mac DONALD**  
de  
**STRASBOURG**



















